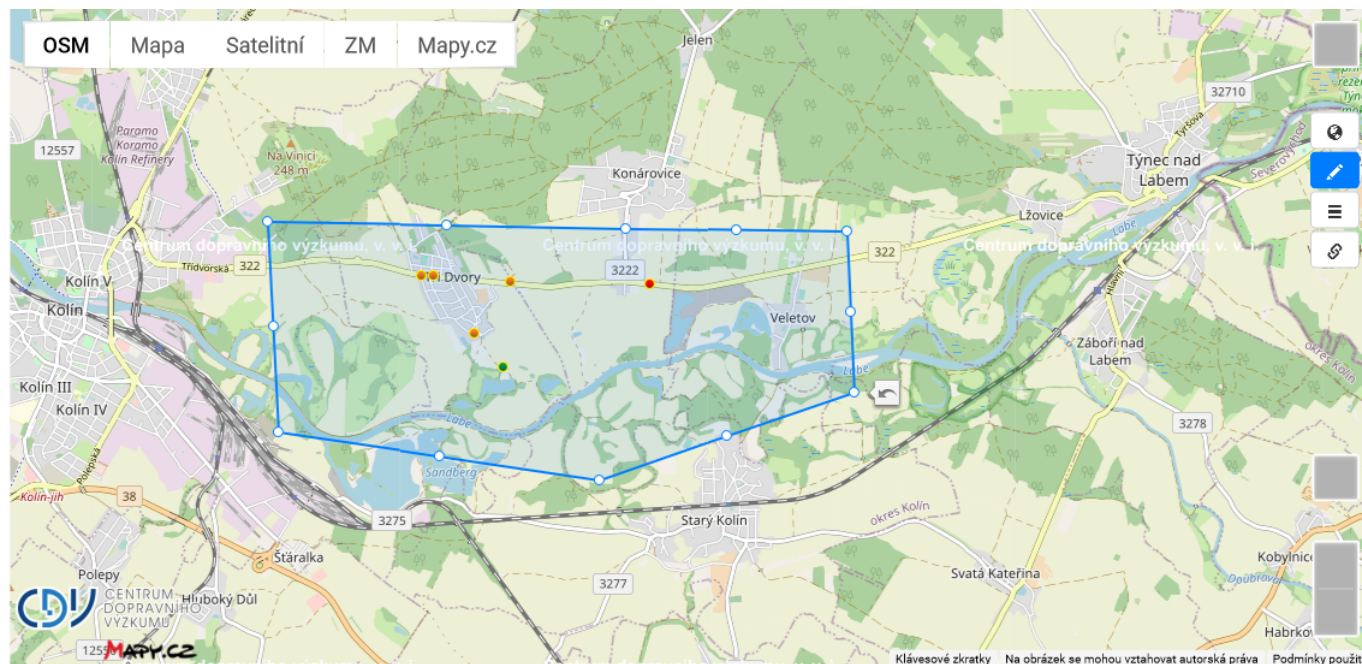


Období: 1.5.2006 až 31.5.2023

Podmínky:

- druh vozidla (p44) = jízdní kolo

Území: 50.03633 15.28137,50.03611 15.31283,50.02131 15.31399,50.01328 15.27755,50.01768 15.23176,50.03697
15.23009,50.03633 15.28137



Odkaz na mapu: nehody.cdv.cz/statistics.php?h=zrs

Všeobecný přehled

	Počet nehod	Počet osob
Usmrcení	0	0
Těžké zranění	1	1
Lehké zranění	4	4
Bez zranění	1	
Celkem	6	

Nehody podle druhu

Druh nehody	Počet nehod	Usmrcené osoby	Těžce zraněné osoby	Lehce zraněné osoby
Srážka s jedoucím neklejovým vozidlem	3	0	1	1
Havárie	1	0	0	1
Srážka s chodcem	1	0	0	1
Jiný druh nehody	1	0	0	1

Nehody podle hlavní příčiny

Hlavní příčina	Počet nehod	Usmrcené osoby	Těžce zraněné osoby	Lehce zraněné osoby
Jiný druh nesprávného způsobu jízdy	1	0	0	1
Jízda po nesprávné straně vozovky, vjetí do protisměru	1	0	0	0
Předjíždění bez dostatečného bočního odstupu	1	0	0	1
řidič se plně nevěnoval řízení vozidla	1	0	0	1
Nezaviněná řidičem	1	0	0	1
Při předjíždění došlo k ohrožení protijedoucího řidiče vozidla (špatný odhad vzdálenosti potřebné k předjetí apod.)	1	0	1	0

Nehody podle zavinění

Zavinění	Počet nehod	Usmrcené osoby	Těžce zraněné osoby	Lehce zraněné osoby
řidičem motorového vozidla	3	0	1	1
řidičem nemotorového vozidla	2	0	0	2
Jiným účastníkem silničního provozu	1	0	0	1

Nehody podle přítomnosti alkoholu nebo drog u viníka

Zavinění	Počet nehod	Usmrcené osoby	Těžce zraněné osoby	Lehce zraněné osoby
Ne	5	0	1	3
Nezjišťováno	1	0	0	1

Nehody podle druhu vozidla

Druh vozidla	Počet vozidel	Usmrcené osoby ve vozidle	Těžce zraněné osoby ve vozidle	Lehce zraněné osoby ve vozidle
Jízdní kolo	6	0	1	3
Osobní automobil bez přívěsu	2	0	0	0
Malý motocykl (do 50 ccm) (do 12/2022)	1	0	0	0
Nezjištěno, řidič ujel	1	0	0	0

Nehody podle druhu pevné překážky

Zavinění	Počet nehod	Usmrcené osoby	Těžce zraněné osoby	Lehce zraněné osoby
Nepřichází v úvahu, nejedná se o srážku s pevnou překážkou	6	0	1	4

Nehody podle stavu povrchu vozovky v době nehody

Zavinění	Počet nehod	Usmrcené osoby	Těžce zraněné osoby	Lehce zraněné osoby
povrch suchý, neznečištěný	5	0	1	3
povrch mokrá	1	0	0	1

Nehody podle stavu komunikace

Zavinění	Počet nehod	Usmrcené osoby	Těžce zraněné osoby	Lehce zraněné osoby
Dobrý, bez závad	6	0	1	4

Nehody podle viditelnosti

Zavinění	Počet nehod	Usmrcené osoby	Těžce zraněné osoby	Lehce zraněné osoby
----------	-------------	----------------	---------------------	---------------------

Ve dne, viditelnost nezhoršená vlivem povětrnostních podmínek	4	0	0	3
V noci - bez veřejného osvětlení, viditelnost nezhoršená vlivem povětrnostních podmínek	2	0	1	1

Nehody podle rozhledových poměrů

Zavinění	Počet nehod	Usmrcené osoby	Těžce zraněné osoby	Lehce zraněné osoby
Dobré	6	0	1	4

Nehody podle specifického místa a objektů v místě nehody

Zavinění	Počet nehod	Usmrcené osoby	Těžce zraněné osoby	Lehce zraněné osoby
žádné nebo žádné z uvedených	6	0	1	4

Nehody s účastí chodce podle chování chodce

Chování chodce	Počet chodců	Usmrcení chodci	Těžce zranění chodci	Lehce zranění chodci
Správné, přiměřené	2	0	0	1

Nehody s účastí chodce podle situace v místě nehody

Situace v místě nehody	Počet chodců	Usmrcení chodci	Těžce zranění chodci	Lehce zranění chodci
Jiná situace	2	0	0	1

Export z aplikace nehody.cdv.cz dne 16.6.2023 v 13:00:18